

# Aqara

Online Support: <https://store-support.aqara.com/products/light-switch-h2-eu/>

## Přepínání protokolu (Thread/Zigbee)

**Otázka:** Jak přepnout z protokolu Thread na protokol Zigbee?

**Odpověď:**

1. Nainstalujte si aplikaci Aqara Home a povolte Wi-Fi a Bluetooth.
2. Resetujte zařízení do továrního nastavení (souvisle stiskněte libovolné tlačítko 10krát) a vstupte do nastavení sítě (první přidání zařízení automaticky vstoupí do sítě), u kterého se zobrazí pomalu blikající indikátor.
3. V aplikaci Aqara Home klepněte na Přidat příslušenství, naskenujte kód Matter na tlačítku a na stránce Switch Protocol vyberte Zigbee. Pokračujte podle pokynů aplikace.

**Otázka:** Jak přepnout z protokolu Zigbee na protokol Thread?

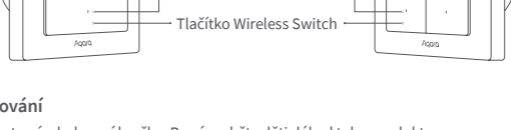
**Odpověď:**

1. Nainstalujte si aplikaci Aqara Home a povolte Wi-Fi a Bluetooth.
2. Resetujte zařízení do továrního nastavení (stiskněte 10x nepřetržitě libovolné tlačítko) a poté přejděte do nastavení sítě.
3. V aplikaci Aqara Home klepněte na Přidat příslušenství, držte telefon blízko zařízení a v části pro vyhledávání aplikace (vlevo nahoře) se zobrazí vypínač světla H2 EU. Klepněte na ikonu a na stránce Switch Protocol vyberte Thread. Pokračujte podle pokynů aplikace.

## Představení produktu

Aqara Smart Wall Switch H2 EU je chytrý vypínač založený na bezdrátovém komunikačním protokolu Thread, který dokáže ovládat napájení zařízení, jako jsou světla. Při použití s hubem, umožňuje dálkové ovládání pomocí aplikace, plánování, monitorování napájení, statistiky spotřeby, a další funkce. Navíc, jej lze použít s jinými chytrými zařízeními k dosažení různých vzájemně propojených ovládacích efektů.

\*Tento produkt je třeba používat se zařízením, které má funkci Matter Border Router hub.



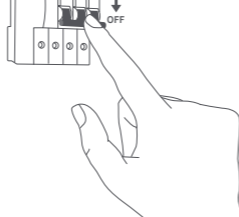
## Varování

1. Tento výrobek není hračka. Prosím, držte děti dál od toho produktu.
2. Tento výrobek je určen pouze pro vnitřní použití.
3. Nepoužívejte ve vlhkém prostředí nebo venku.
4. Pozor na vlhkost. Na výrobek nelijte vodu ani jiné tekutiny.
5. Neumisťujte tento výrobek do blízkosti zdroje tepla. Neumisťujte jej do uzavřeného prostoru, pokud není zajištěna normální ventilace. Nepokoušejte se tento výrobek opravit sami. Veškeré opravy by měl provádět autorizovaný odborník.
6. Tento produkt je vhodný pro zlepšení kvality vašeho domácího života a pro připomenutí stavu zařízení. Pokud uživatel poruší návod k použití výrobku, výrobce neručí za žádná rizika a škody na majetku.

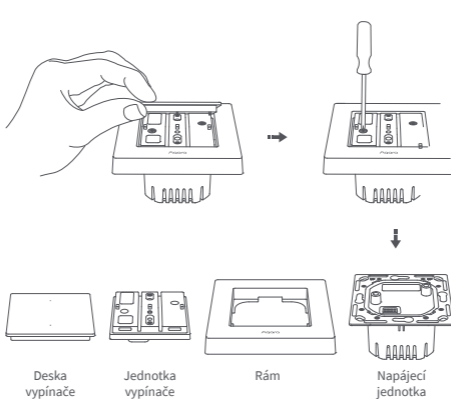
## Způsob instalace

\*Obrázek ukazuje verze se 2 tlačítky a 1 kanálem jako příklad

\*Před zapojením se prosím ujistěte, že je vypnuto napájení jističe nebo pojistkové skříňky!



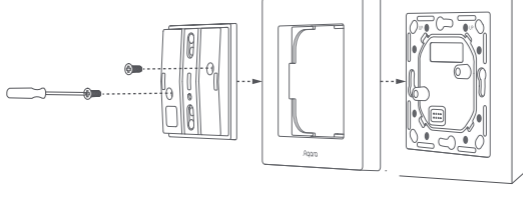
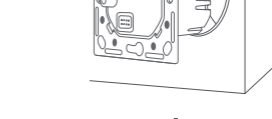
1. Rozmontujte vypínač na desku vypínače, jednotku vypínače, rám vypínače a napájecí jednotku.



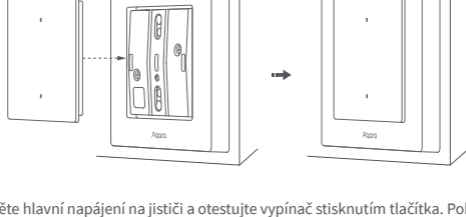
2. Pomocí šroubováku povolte šrouby na zadní straně spínače, připojte živý vodič k otvoru L, připojte neutrální vodič k otvoru N (podle toho, zda je v domácí elektroinstalaci neutrální vodič), připojte světelný vodič do otvoru L1, potvrďte správné zapojení a utáhněte šroub na svorce.



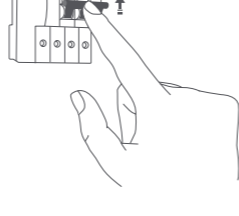
3. Namontujte napájecí jednotku vypínače na nástěnnou spojovací skříňku pomocí přiložených šroubů a namontujte rám vypínače. Zarovnejte piny jednotky vypínače s napájecí jednotkou a zacvakněte je k sobě, pak použijte přiložené šrouby k jejich pevnému upevnění na místě.



4. Připojte desku vypínače k jednotce vypínače.



5. Zapněte hlavní napájení na jističi a otestujte vypínač stisknutím tlačítka. Pokud lze světlo ovládat normálně, vypínač funguje správně!



## Rychlé Nastavení

Pro použití zařízení s konkrétním ekosystémem Matter (režim Thread) je vyžadován Matter Controller tohoto ekosystému a Thread Border Router.

1. Dvakrát stiskněte libovolné tlačítko, pak jej podržte po dobu 5 sekund, dokud nezačne blikat modrá indikátorová LED. To znamená, že zařízení je v režimu připojení k síti.
2. Otevřete aplikaci, která podporuje Matter, naskenujte Matter kód v manuálu nebo na produktu nebo zadejte instalační kód pro přidání zařízení do aplikace.
3. Postupujte podle pokynů v aplikaci.

Pro použití zařízení v Aqara Home (režim Thread) je nutný Aqara Hub s funkcí Thread Border Router (např. Hub M3):

1. Dvakrát stiskněte libovolné tlačítko, pak jej podržte po dobu 5 sekund, dokud nezačne blikat modrá indikátorová LED. To znamená, že zařízení je v režimu připojení k síti.
2. V aplikaci Aqara Home klepněte na Přidat příslušenství, vyberte Světelný vypínač H2 EU. Naskenujte Matter kód v manuálu nebo na produktu, nebo zadejte instalační kód pro přidání zařízení do aplikace. Na stránce přepínání protokolu vyberte Thread.
3. Postupujte podle pokynů v aplikaci.

Pro použití zařízení v Aqara Home (režim Zigbee) je nutný Aqara Zigbee Hub:

1. Dvakrát stiskněte libovolné tlačítko, pak jej podržte po dobu 5 sekund, dokud nezačne blikat modrá indikátorová LED. To znamená, že zařízení je v režimu připojení k síti.
2. V aplikaci Aqara Home klepněte na Přidat příslušenství, držte telefon blízko zařízení a Světelný vypínač H2 EU se objeví v sekci objevování aplikace (v levém horním rohu). Klepněte na ikonu a na stránce přepínání protokolu vyberte Zigbee.
3. Postupujte podle pokynů v aplikaci.

## Operace tlačítka

Jedno stisknutí: Zapnout/Vypnout

Dvojitě stisknutí, pak podržte po dobu 5 sekund během 3 sekund: Resetovat zařízení/Enable Pairing

Stiskněte jakékoliv tlačítko 10krát po sobě: Obnovení továrních nastavení

## Popis kontrolky

Stav kontrolky	Popis
Modrá kontrolka 3x rychle zabliká	Zařízení je zapnuto
Modrá kontrolka pomalu bliká	Síťový stav
Modrá kontrolka rychle bliká	Probíhá párování/Hledání zařízení (protokol Thread)
Modrá kontrolka zůstane svítit po dobu 1s	Párování bylo úspěšné
Červená kontrolka zůstane svítit	Zařízení offline
Červená kontrolka 3x pomalu zabliká	Napětí zařízení je nestabilní, vyměňte jej za lampu s vyšším výkonem
Fialová kontrolka rychle bliká	Hledání zařízení (protokol Zigbee)

## Specifikace produktu

Jméno výrobku	Světelný spínač H2 EU (2 tlačítka, 1 kanál)	Světelný spínač H2 EU (4 tlačítka, 2 kanály)
Modelka	WS-K07E/WS-K07D	WS-K08E/WS-K08D
Bezdrátové protokoly	Thread,Bluetooth,Zigbee	
Rozměry	86 × 86 × 45 mm	
Elektrické hodnocení	200-240 V AC, 50/60 Hz, Max 8 A (odporová zátěž), μ	
Minimální výkon	5 W (Bez nulového vodiče), Neomezeně (S nulovým vodičem), všeobecné použití	
Operační frekvence Thread	2405 - 2480 MHz	
Maximální Thread výkon	≤ 13 dBm	
Provozní frekvence Bluetooth	2402-2480 MHz	
Maximální výstupní výkon Bluetooth	≤ 13 dBm	
Provozní teplota	0°C ~ 40°C (32°F ~ 104°F)	
Provozní vlhkost	0 ~ 95% RH, Žádná kondenzace	
Co je v balení	Světelný vypínač H2 EU × 1, Uživatelská příručka × 1, Sada šroubů × 1	