



MASTER - LED HID SON-T - Ultra Efficient



MAS LED SON-T UE M 9Klm 42.8W 740 E40

LED SON-T, Válcový tvar, Pouze ze sítě, 42.8 W, SON-T 100W, E40, 4000 K, 9000 lm, CRI 70, 50000 h

Světelné zdroje Philips MASTER - LED HID SON-T Ultra Efficient jsou snadno použitelné LED řešení s nejvyšší účinností a slouží jako náhrada vysokotlakých výbojek (HID) a vysokotlakých sodíkových světelných zdrojů (SON). Řešení MASTER - LED HID SON-T UE přináší energetickou účinnost a výhody dlouhé životnosti LED, slouží jako náhrada HID a zajišťují okamžité úspory díky nízkým nákladům na energii. Stačí zvolit správnou velikost žárovky a rozptyl světla a můžete světelné zdroje MASTER - LED HID SON-T UE snadno začlenit do stávajících systémů SON a SON-T a zlepšit kvalitu osvětlení. Tyto LED světelné zdroje nevyžadují předřadník svítidla a lze je přímo zapojit do sítě, takže dosáhnete dalších úspor.

Varování a bezpečnost

- Montáž musí vždy provést kvalifikovaný elektrikář nebo instalační technik podle pokynů uvedených v instalační příručce.

Údaje o produktu

Obecné informace		Záruční lhůta	
Patice krytky	E40	5 let	
Nominální životnost	50 000 h	Světelné technické	
Cyklus zapnutí	50 000	Kód barvy	740 [CCT of 4000K]
Lighting Technology	LED SON-T	Vyzařovací úhel (jmen.)	300 stupňů
Referenční měření toku	Sphere	Světelný tok	9 000 lm

MASTER - LED HID SON-T - Ultra Efficient

Barevné konstrukce	Studená bílá (CW)
Náhradní teplota chromatičnosti (jmen.)	4000 K
Měrný výkon (jmen.) (nom.)	210 lm/W
Konzistence barev	<6
Index podání barev (CRI)	70
Světelný tok na konci jmenovité životnosti (jmen.)	70 %
Photobiological safety according to EN 62471	RG1

Provozní a elektrické

Frekvence sítě	50 to 60 Hz
Vstupní frekvence	50 až 60 Hz
Spotřeba energie	42,8 W
Proud zdroje (jmen.)	183 mA
Doba spuštění (jmen.)	0,5 s
Doba zahřívání do 60 % světla	0,5 s
Účinnost (zlomek)	0,9
Napětí (jmen.)	220-240 V
Náběhový proud v síti	24,4
Max. počet svítidel u MCB typu B 10 A – síť	8
Max. počet svítidel u MCB typu B 10 A – EM předřadník bez kompenzačního kondenzátoru.	-
Max. počet svítidel u MCB typu B 10 A – EM předřadník s kompenzačním kondenzátorem.	-
Max. počet svítidel u MCB typu B 16 A – síť	14
Max. počet svítidel u MCB typu B 16 A – EM předřadník bez kompenzačního kondenzátoru.	-
Max. počet svítidel u MCB typu B 16 A – EM předřadník s kompenzačním kondenzátorem.	-
Ekvivalentní příkon (pouze LED HID)	SON-T 100W
Kompatibilita předřadníku	Pouze ze sítě

Teplota okolí

Maximální teplota (jmen.)	49,79 °C
---------------------------	----------

Řízení a stmívání

Stmívatelné	Ne
-------------	----

Mechanické a materiály

Povrchová úprava žárovky	Číré
Materiál světelného zdroje	Sklo
Tvar žárovky	Válcový tvar
Celková hmotnost (kus)	0,225 kg

Certifikace a použití

Třída energetické účinnosti	A
Výrobek šetřící energii	Ano
Spotřeba energie kWh/1000 h	43 kWh
Registrační číslo EPREL	2096239
Značka CE	Ano
Splňuje požadavky evropské směrnice RoHS	Ano
Hodnota blikání (PstLM)	1
Hodnota stroboskopického efektu (SVM)	1,6
Rozsah okolní teploty	-30 až +45 °C

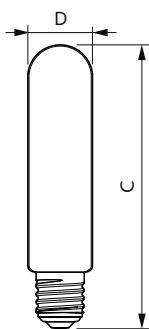
Podmínky použití

Lze jej použít v uzavřených svítidlech?	Yes
---	-----

Označení a balení

Objednávací název produktu	MAS LED SON-T UE M 9Klm 42.8W 740 E40
Celý název výrobku	MAS LED SON-T UE M 9Klm 42.8W 740 E40
Full EOC	872016924039100
Kód objednávky	24039100
Číslo materiálu (12NC)	929003677602
Číslování – počet v balení	1
EAN/UPC – výrobek/pouzdro	8720169240391
Číslování SAP – balení v krabici	6
Pouzdro – EAN/UPC	8720169240407

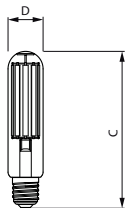
Rozměrové výkresy



Product	D	C
MAS LED SON-T UE M 9Klm 42.8W 740 E40	53 mm	236 mm

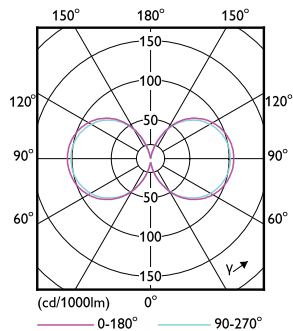
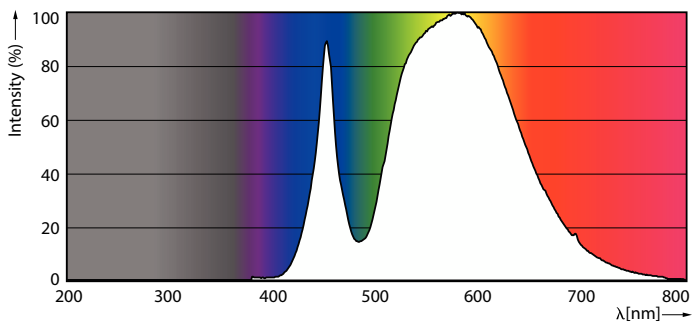
MASTER - LED HID SON-T - Ultra Efficient

Rozměrové výkresy



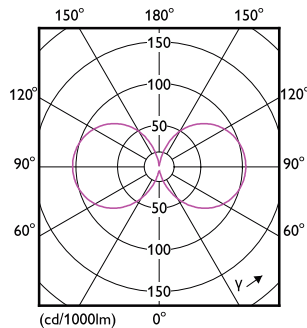
Product	D	C
MAS LED SON-T UE M 9Klm 42.8W 740 E40	53 mm	236 mm

Fotometrické údaje



Spectral Power Distribution Colour - MAS LED SON-T UE M 9Klm 42.8W 740 E40

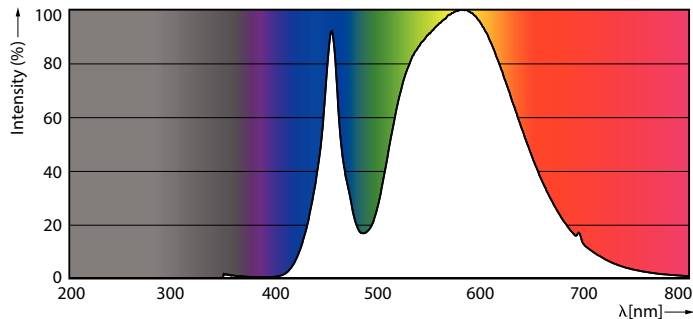
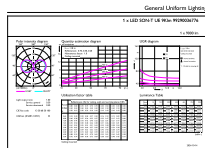
Light Distribution Diagram - MAS LED SON-T UE M 9Klm 42.8W 740 E40



Light Distribution Diagram - MAS LED SON-T UE M 9Klm 42.8W 740 E40

MASTER - LED HID SON-T - Ultra Efficient

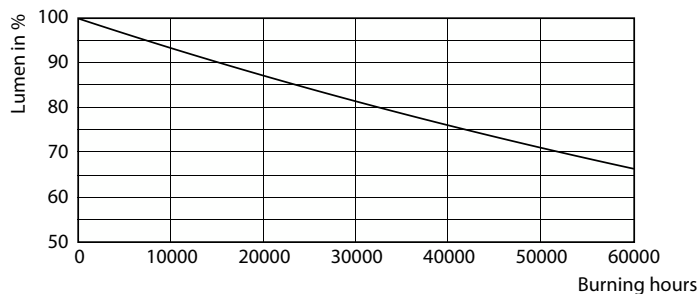
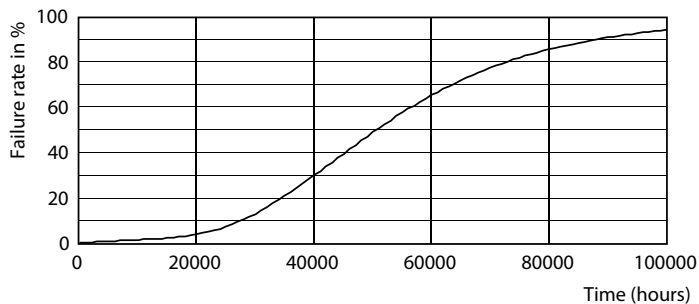
Fotometrické údaje



General uniform lighting - MAS LED SON-T UE M 9Klm 42.8W 740 E40

Spectral Power Distribution Colour - MAS LED SON-T UE M 9Klm 42.8W 740 E40

Životnost



Life Expectancy Diagram

Lumen Maintenance Diagram - MAS LED SON-T UE M 9Klm 42.8W 740 E40

