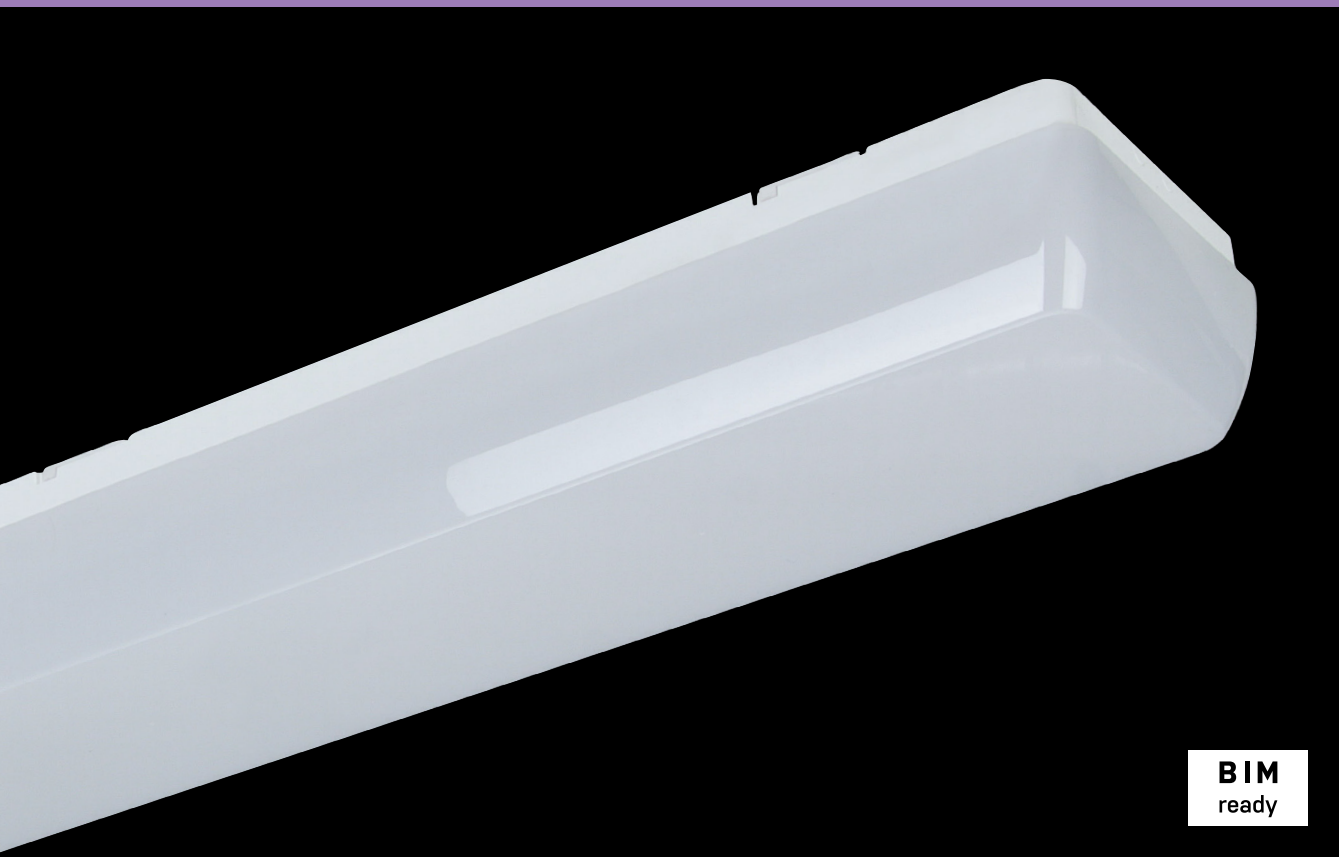


LINEA



BIM
ready

... interiérové, plastové, prisazené, MultiLumen.

POUŽITÍ

Produktová řada svítidel LINEA je dokonalým řešením moderního a technicky funkčního osvětlení. Svítidla s rovnoměrným osvětlením se dají upevnit na strop nebo stěnu. Díky různým velikostem svítidel z řady LINEA lze efektivně osvětlit jak veřejné tak neveřejné prostory.

Díky funkci MultiLumen lze svítidlo bez velké námahy přizpůsobit měnícím se požadavkům na výkon osvětlení.

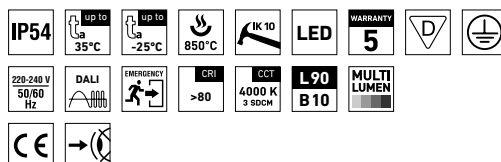
Produktovou řadu svítidel Linea lze využít jako komplexní řešení osvětlení kancelářských budov, škol, nemocnic, knihoven nebo také jako individuální osvětlení interiérů bytů, chodeb, sanitárních a sociálních zařízení.

Díky své vysoké světelné účinnosti a nízké spotřebě elektrické energie je vhodnou náhradou svítidel s fluorescenčními trubicemi.

VÝHODY

- Krytí svítidla **IP54**
- Maximální teplota okolí až do **$t_a = 35^\circ\text{C}$**
- Životnost: 50 000 hodin / L90B10
- Difuzor: translucenční polykarbonát (PC) = vysoká světelná propustnost
- Základna: bílý polykarbonát (PC) = vysoká mechanická odolnost
- Až o 45 % nižší spotřeba el. energie ve srovnání s trubicemi T5
- V provedení DALI možnost konstantního světelného toku po celou dobu životnosti (CLO)

- **MultiLumen (ML)** funkce umožňuje jednoduché přepínání mezi až čtyřmi světelnými toky pomocí DIP přepínače na driveru.
- Standardní provedení CRI > 80: 4000 K
- Na vyžádání CRI > 80: 3000 K, 5000 K, 6500 K, CRI > 90: 3000 K, 4000 K, 5000 K, 6500 K
- Možnost dodání v nouzovém, stmívatelném či v provedení s pohybovým čidlem

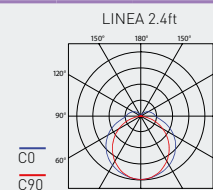
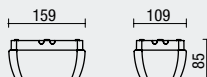
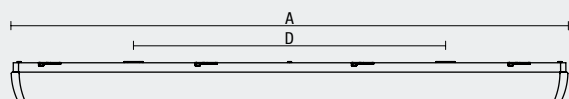


LINEA



TECHNICKÝ POPIS

- Krytí svítidla: IP54
- Maximální teplota okolí: $t_a = 35^\circ\text{C}$, i v provedení se záložním zdrojem M3hAt
- Maximální účinnost svítidla: 146 lm/W
- Uvedené hodnoty spotřeby a světelného toku jsou v toleranci $\pm 7,5\%$
- Standardní provedení CRI > 80: 4000 K
- MacAdam = 3 SDCM
- Životnost: 50 000 hodin / L90B10
- Difuzor: translucenční polykarbonát (PC), UV stabilní, nárazuvzdorný
- Základna: bílý polykarbonát (PC), UV stabilní, nárazuvzdorný
- Reflektor: ocelový plech bílé barvy (RAL 9003)
- **MultiLumen (ML)**: nastavitelný světelný tok ve 4 krocích. V základním provedení přednastavený maximální světelný tok.
- Otočný uzávěr: polyamid + 10 % skelné vlákno
- Těsnění: polyuretan (PUR), vypěněná drážka základny
- Kabelové vývodky: gumové (SBS)
- Svorkovnice: bezšroubová pětipólová (v základním provedení)
- Elektro vybavení: LED moduly, nestmívatelný napáječ nebo napáječ DALI



Typ	Světelný tok LED modulů [lm]	Přednastavený Krok 1 MultiLumen funkce			Hmotnost netto [kg]	A [mm]	D [mm]
		Světelný tok svítidla [lm]	Spotřeba svítidla [W]	Účinnost svítidla [lm/W]			
Do teploty okolí $t_a = 35^\circ\text{C}$ - základna bílý polykarbonát - difuzor translucenční polykarbonát							
LINEA 1.4ft 3200/840 *	3260	2740	20,1	136	1,9	1160	650
LINEA 1.4ft 4400/840 *	4520	3800	27,3	139	1,9	1160	650
LINEA 2.4ft 6400/840 *	6520	5350	38,4	139	2,5	1160	650
LINEA 2.4ft 8800/840 *	8980	7360	52,8	139	2,5	1160	650

*) K dispozici také s funkcí MultiLumen:

Typ	MultiLumen funkce								
	Krok 2			Krok 3			Krok 4		
	Světelný tok svítidla [lm]	Spotřeba svítidla [W]	Účinnost svítidla [lm/W]	Světelný tok svítidla [lm]	Spotřeba svítidla [W]	Účinnost svítidla [lm/W]	Světelný tok svítidla [lm]	Spotřeba svítidla [W]	Účinnost svítidla [lm/W]
LINEA 1.4ft 3200/840 ML	2370	17,3	137	2000	14,6	137	1620	11,7	138
LINEA 1.4ft 4400/840 ML	3290	23,3	141	2780	19,5	143	2250	15,8	142
LINEA 2.4ft 6400/840 ML	4630	32,9	141	3900	27,4	142	3170	22,0	144
LINEA 2.4ft 8800/840 ML	6390	44,9	142	5400	37,4	144	4380	30,1	146

LINEA

Kód	Typ
63150	LINEA 1.4ft 3200/840 ML
63160	LINEA 1.4ft 4400/840 ML
63250	LINEA 2.4ft 6400/840 ML
63260	LINEA 2.4ft 8800/840 ML

Nestmívatelný napáječ

M3hAt	SNS
110129	110115
110130	110116
109909	63251
109910	63261

LINEA DALI

Kód	Typ
63153	LINEA 1.4ft 3200/840 DALI
63163	LINEA 1.4ft 4400/840 DALI
63253	LINEA 2.4ft 6400/840 DALI
63263	LINEA 2.4ft 8800/840 DALI

Digitálně stmívatelný napáječ

DALI M3hAt	COR
110131	110117
110132	110118
109912	63258
109913	63268

LEGENDA

- M3hAt** – nouzový záložní zdroj s operačním časem 3 hodiny (SA) pro trvalé nebo netrvalé nouzové osvětlení s autotestem baterie
- DALI** – provedení s digitálně stmívatelným napáječem DALI, možno použít CORRIDOR funkci
- COR** – provedení s digitálně stmívatelným napáječem DALI a nastavenou CORRIDOR funkcí
- SNS** – pohybový mikrovlnný senzor

ZPŮSOB UPEVNĚNÍ A DETAIL SVÍTIDLA

Pomocí vrutů přímo na strop nebo stěnu

