

NÁVOD K POUŽITÍ

ZigBee Smart Touch Switch

nous

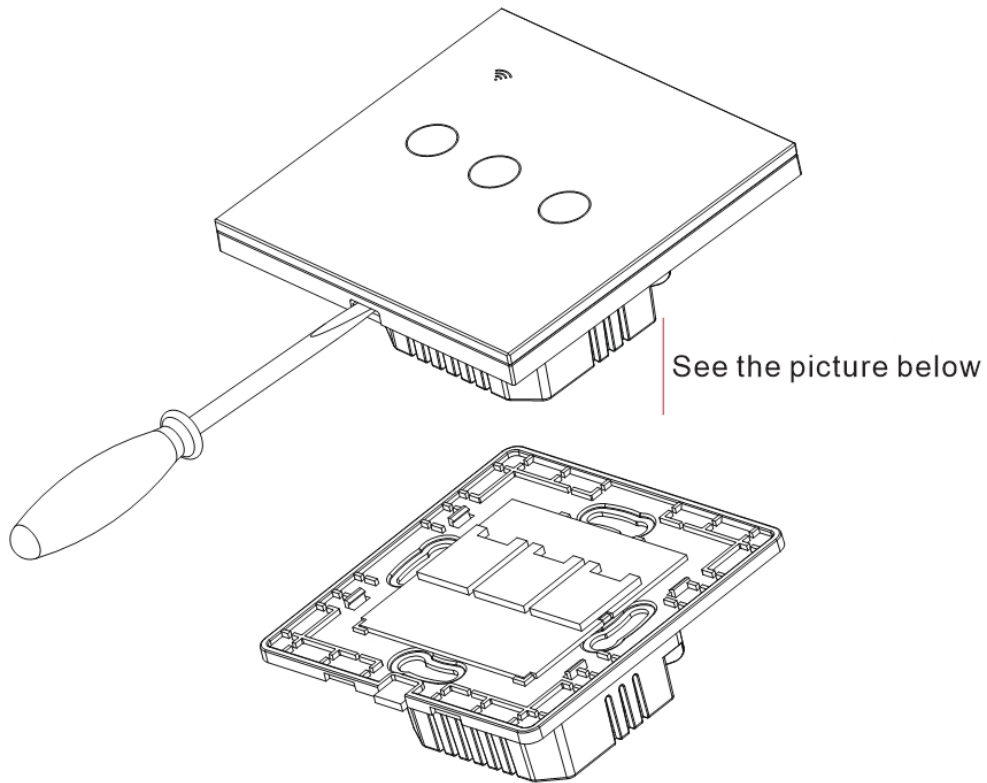
Budete potřebovat aplikaci Nous Smart Home. Naskenujte QR kód nebo si jej stáhněte z **přímého odkazu**



Jak připojit a používat

Oddělte horní a věžovou část od spínače pomocí šroubováku

Demension:3.4x3.4x1.39in

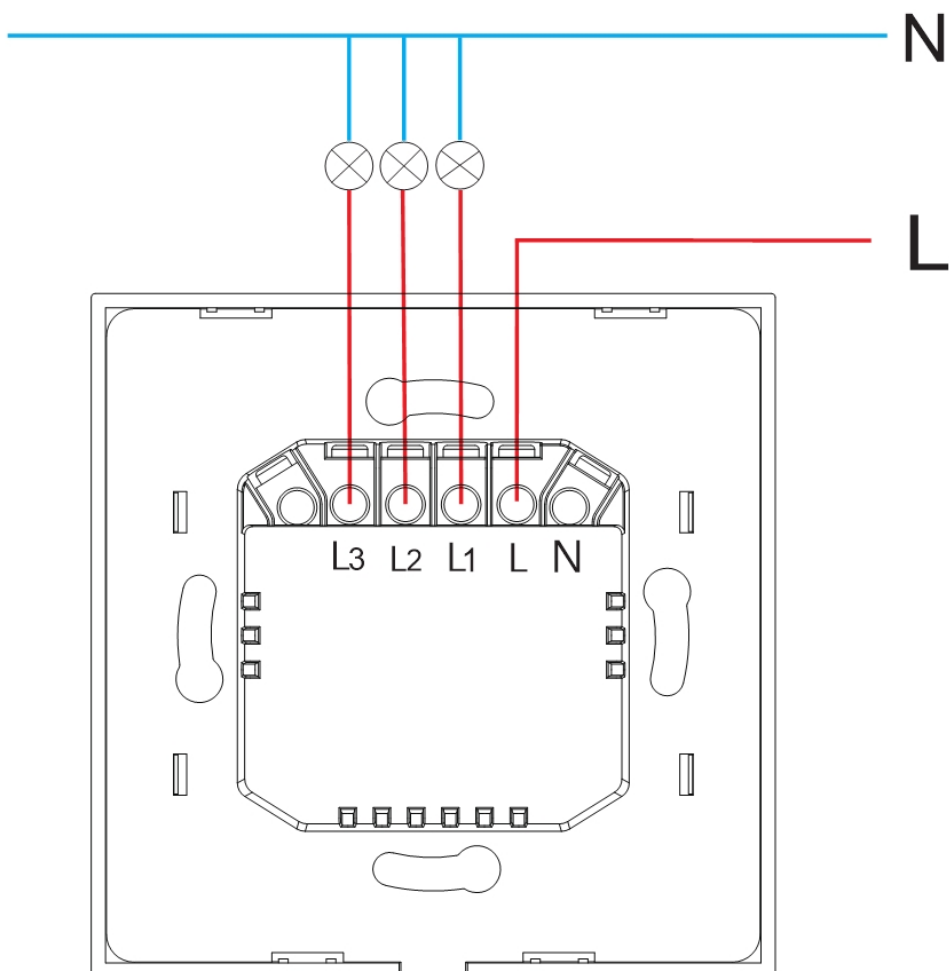


Upozornění: Níže jsou uvedeny dva typy kabeláže, Bez nulového vodiče a je vyžadován nulový vodič,

Pozor: Bez nulového vodiče

Připravte se na instalaci kabeláže

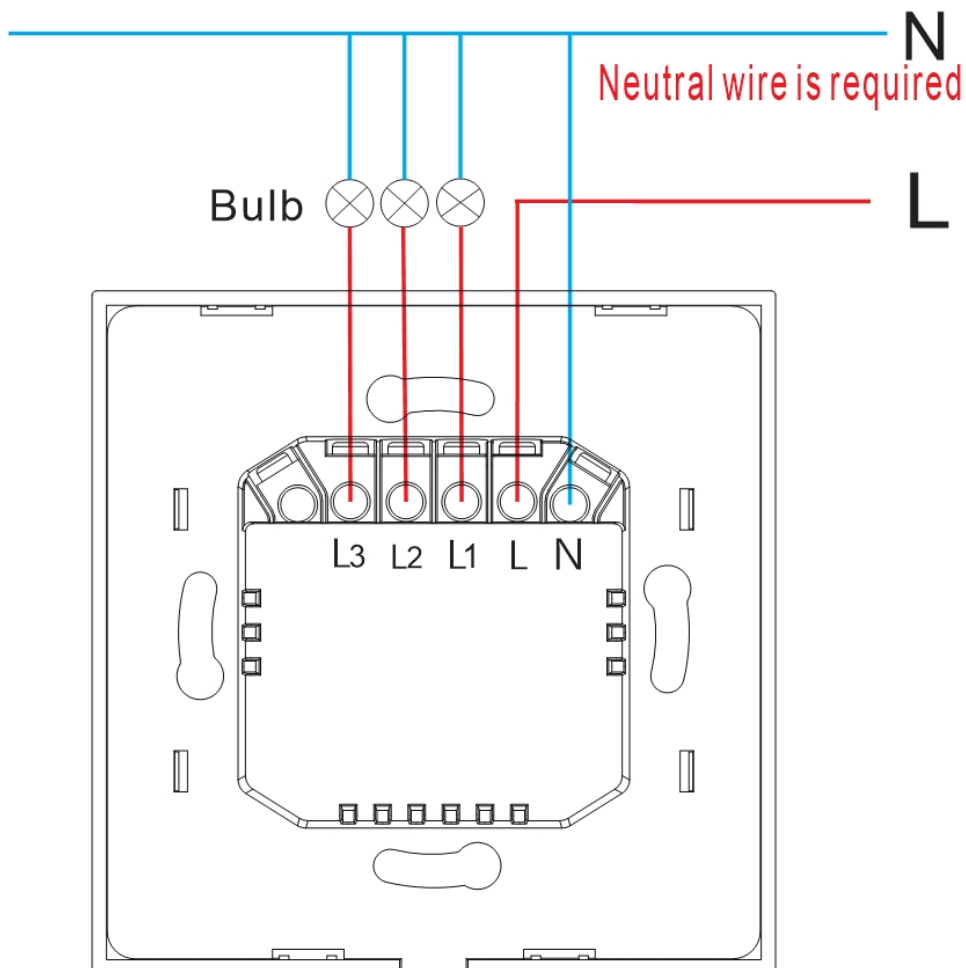
1. Živý vodič připojuje svorku "L"
 2. Vodič žárovky připojuje svorku "L1, L2,L3"
- 1 skupinu připojuje "L" Svorka
2 připojuje skupinu "L1, L2" svorku
3 spojuje skupinu "L1, L2, L3" terminál.



Pozor: Je vyžadován nulový vodič.

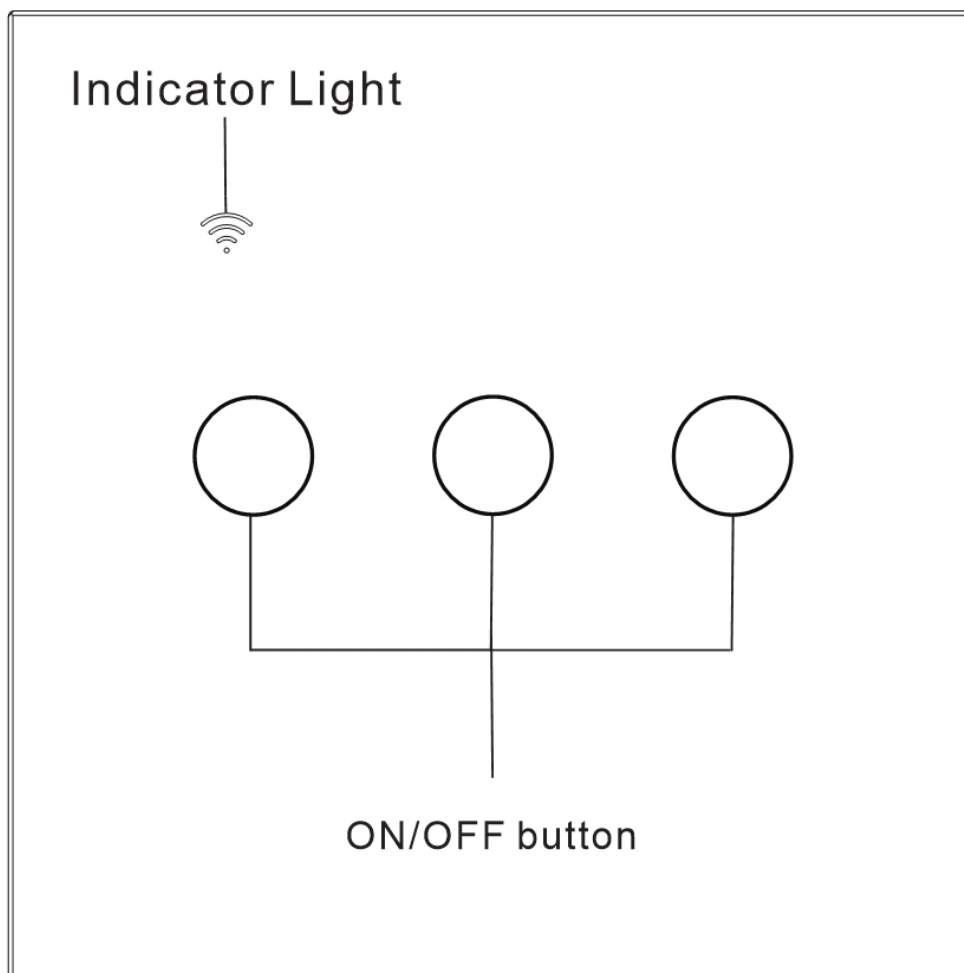
Připravte se na instalaci kabeláže

1. Živý vodič spojuje "L" svorku
2. Žárovkový vodič spojuje "L1, L2,L3" svorku
3. Neutrální vodič spojuje "N" svorku
- 1 skupinu spojuje "L1" Svorku
- 2 spojuje "L1, L2" svorka
- 3 spojuje svorku "L1, L2, L3".



Montážní vypínač na stěnu

1. Vložte díly rozvaděče do spínací skříňky ve zdi.
2. Namontujte dva boční šrouby.
3. Nainstalujte horní kryt (instalace shora)
4. Zakryjte horní kryt do spínače.
5. Zapněte elektřinu a LED kontrolka bude rychle blikat pro spárování. (nebo podržte prst na tlačítku zapnutí/vypnutí po dobu 10 sekund pro zahájení párování)

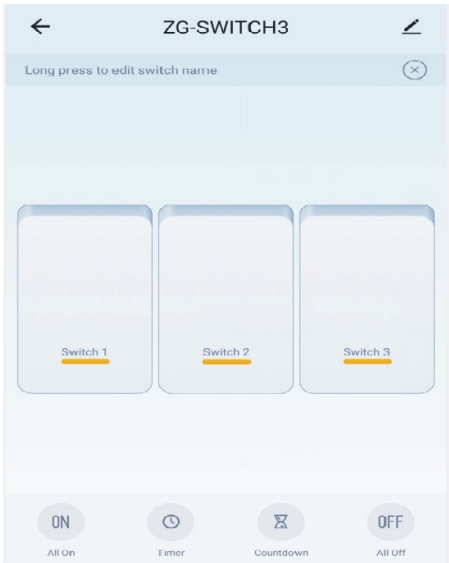
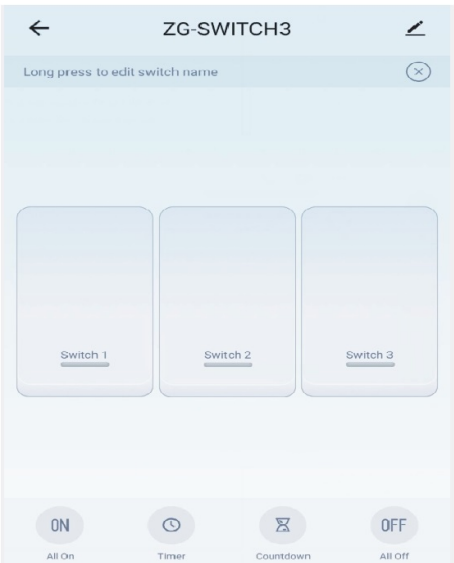
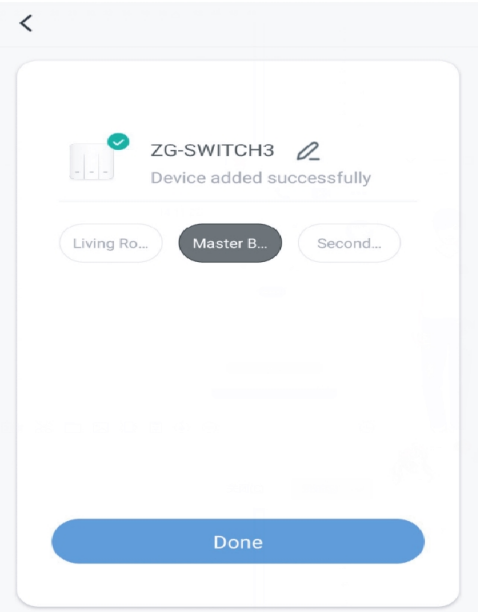
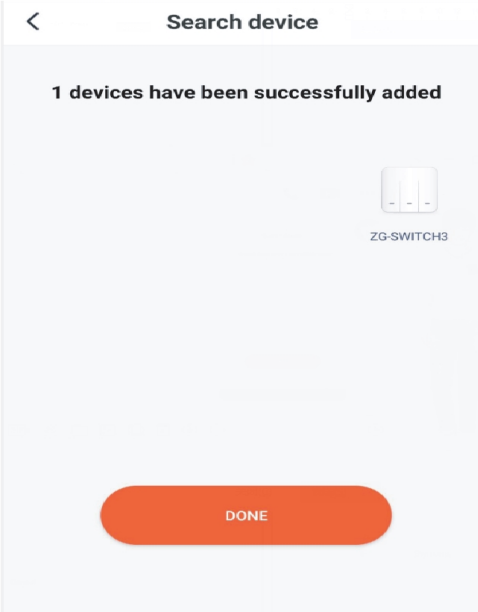
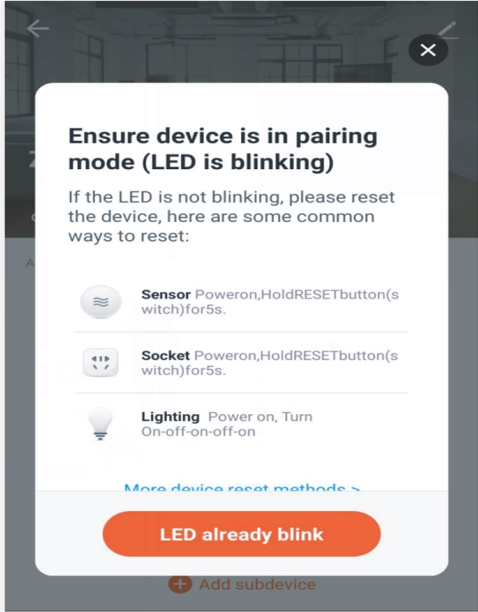
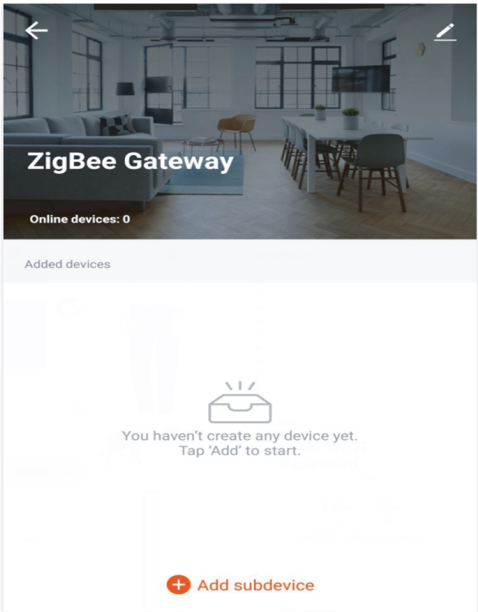


Stav kontrolky:

1. Světlo svítí: - Přepínač je úspěšně připojen k aplikaci mobilního telefonu.
2. Kontrolka pomalu bliká: Přepínač není připojen k síti.
3. Světlo nepřetržitě a rychle bliká: Přepínač je připraven k připojení k aplikaci mobilního telefonu.
4. Světlo blikne jednou za 3 sekundy: Přepínač je v režimu párování AP.

Připojení k aplikaci:

1. Ujistěte se, že je spínač pod proudem. Stiskněte jakékoli tlačítko spínače na 6-10 sekund, dokud kontrolka nezačne rychle blikat.
2. Po připojení chytré brány k APP klikněte nejprve na přidat podzařízení a poté klikněte na „Indikátor bliká“.
3. Zařízení se připojuje automaticky a po úspěšném přidání klikněte na „hotovo“.



Pozor: Zigbee Gateway lze připojit pouze k jednomu účtu. Společná správa je možná přidáním více než jednoho člena rodiny do vašeho domova.

Jak se spojit s Alexou nebo asistentem Google:



Alexa TUTORIAL



Google Home TUTORIAL